

LOS SALVA COMIDAS 2

¡ESTA BOTELLA ESTÁ COMO UNA REGADERA!

¿Tienes plantas en casa?
Pues ahora puedes regarlas reutilizando una botella de plástico. Utiliza una con tapón de rosca.

1 Limpia la botella de los restos de líquido de su interior.

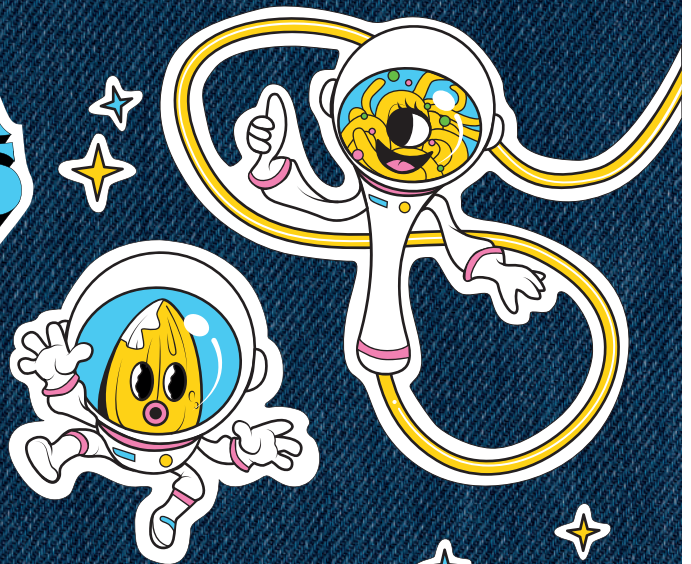
2 Quita del exterior las etiquetas y los restos de pegamento.

3 Haz un agujero en el tapón enroscado en la botella con un punzón, clavo, tijeras o similar.

4 Lléñala de agua y ¡a regar!



LOS SALVA COMIDAS DICEN



¡HOUSTON,
TENEMOS HAMBRE!

La dieta de los astronautas cuando están en la **Estación Espacial Internacional** debe ser nutritiva y equilibrada, igual que cuando están en la tierra. Pero sus alimentos están envasados de manera que aguantan las condiciones de vida en el espacio: carne en tubo, frutos secos y, fideos deshidratados o café en polvo.

RELLENA
LOS HUECOS PARA COMPLETAR
EL ALIMENTO SECRETO.

Verdura: E _ P _ _ A _ A

Legumbre: _ E _ T _ J _

Cereal: _ R _ _ Z

Pescado: S _ R _ I _ A

Fruta: M _ _ Z _ _ A

Carne: _ _ R N _ _ A

ESPINACA · ARROZ · MANZANA · LENTEJA · SARDINA · TERNERA

